

등록번호	경영지원팀-96
등록일자	2023.01.19
결재일자	2023.01.19
공개여부	공개

담당자	팀장	사무국장	이사장
			01/19
협조자			

---

## 2023년 (재)춘천지혜의숲 안전·보건관리 계획(안)

---

# 2023년 (재)춘천지혜의숲 안전·보건관리 계획(안)

기존 안전보건관리를 비롯한 중대재해처벌법 시행에 따라 재단 임·직원 및 노인일자리사업 참여자 및 신중년사업팀의 단위사업 참여자를 위한 안전보건 관리체제를 구성하여 중대재해에 신속한 대응을 하기 위함

## I 추진개요

### 1. 추진배경

- 가. (재)춘천지혜의숲 안전보건활동에 관한 사항을 규정하여 위험요인을 감소한 안전하고 쾌적한 근무환경을 조성
- 나. 중대재해처벌법이 시행됨에 따라 재해 예방 및 안전·보건 등 중대재해에 대응하여 체계적으로 관리하기 위함

### 2. 추진근거

- 가. 산업안전보건법 [시행 2022. 8. 18.]
- 나. 중대재해 처벌 등에 관한 법률 [시행 2022. 1. 27.]
- 다. 행정안전부 「지방공공기관 안전보건관리 가이드라인」

### 3. 추진목표

- 가. 안전·보건에 관한 사항을 심의·의결하여 안전보건의 질 향상
- 나. 근로자의 안전과 보건을 유지·증진하기 위한 지도 및 교육
- 다. 안전보건사항에 대한 유해·위험 예방 관리
- 라. 보건관리에 대한 건강검진 및 유소견자 관리를 통한 건강관리

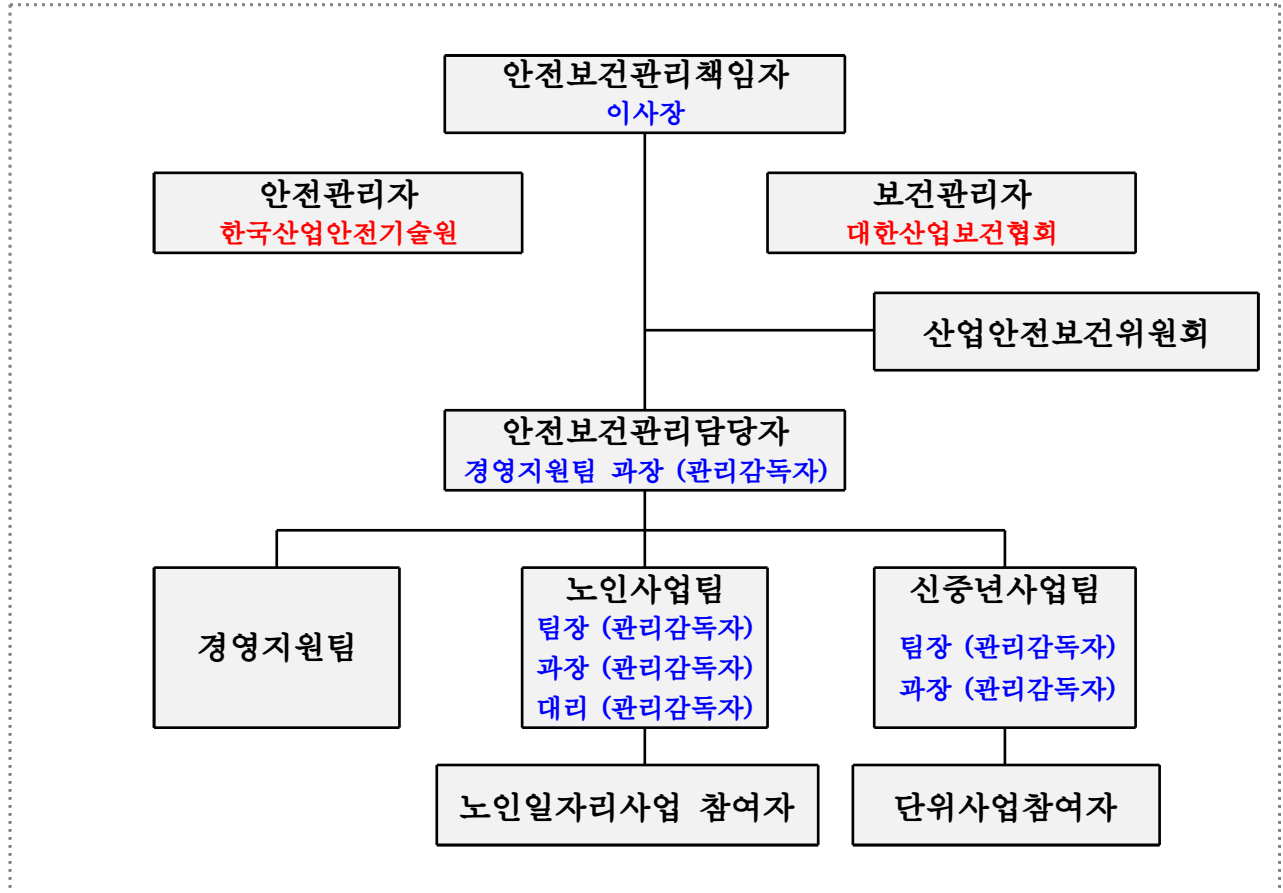
### 4. 적용대상

(단위: 명)

구분	총계	정원내		정원외	노인일자리 참여자	단위사업 참여자
		임원	직원			
정원	16	1	10	5	-	-
현원	273	1	9	4	245	14

## II 안전보건관리 조직의 구성 · 인원 및 역할

### ■ 안전보건관리 조직도

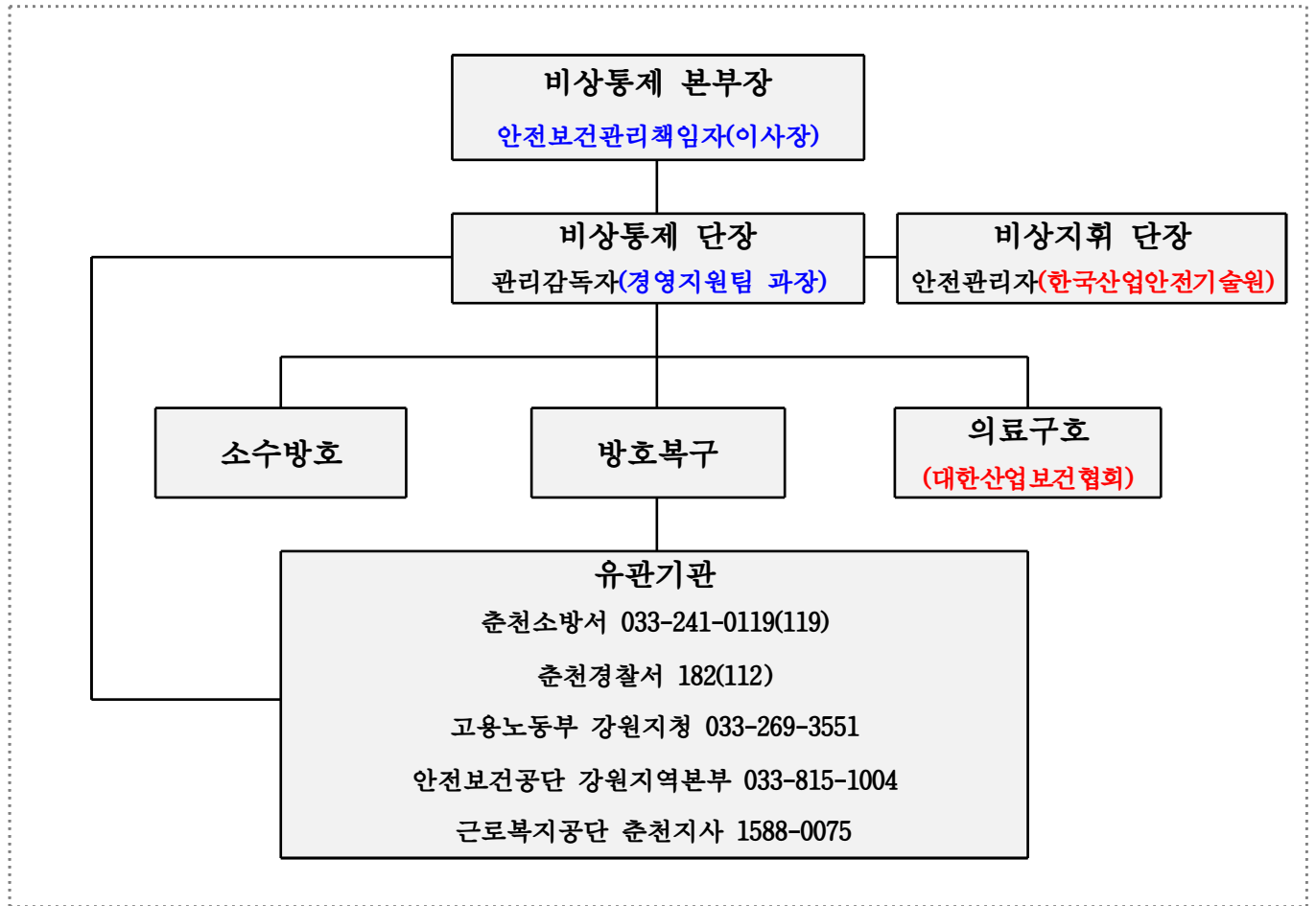


### ■ 안전보건관리 업무분장

직위	역할	담당업무
이사장	안전보건관리 책임자	권한과 예산관리, 업무수행평가, 관리감독자 관리, 안전·보건 이행여부 최종점검, 안전·보건교육 실시 확인, 재해발생 통솔 등
경영지원팀 과장	안전보건관리 담당자 (관리감독자)	재단 내 안전관리 체제 수립, 안전·보건 위탁업체 관리, 전담조직 설치 및 관리, 재해 예방·발생 매뉴얼 마련, 산업안전보건위원회 개최, 안전·보건 이행여부 점검·보고, 관련 업무 규정 수립 등
노인사업팀 신중년사업팀	관리감독자	종사자 의견청취, 현장점검, 채용시교육, 정기교육, 위험성평가, 유해요인조사, 권역별 사고발생 대응, 안전·보건 이행여부 점검·보고, 근로자 관리 등

※ 재해 발생시 관리감독자는 즉각 대응을 원칙으로 하며 선조치, 후보고를 원칙으로 한다.

## ■ 비상통제 조직도



## ■ 비상통제 조직별 업무분장

통제조직	업무분장
비상통제 본부장 (이사장)	1) 비상사태 발생 현장 비상체제로 전환 2) 비상사태 수습에 필요한 조치 결정 3) 보도통제와 공식적 보도
비상지휘 단장 (안전관리자)	1) 비상통제 조직의 동원과 지휘 2) 비상통제에 필요한 인력운영과 장비 증원 요청 3) 비상사태의 영향파악과 대피상황 결정 4) 사고속보의 작성과 보고 5) 재발방지대책 수립 6) 소속 근로자에게 비상사태 대응체계에 대한 교육 및 훈련
비상통제 단장 (관리감독자)	1) 비상통제 본부장으로부터 지시된 사항 실행 2) 통제본부 설치 3) 대외 관련 기관 지원요청 및 보고

통제조직	업무분장
	4) 사고원인 조사 및 언론 통제 5) 비상동원계획의 수립과 교육 6) 소방펌프의 가동과 소화용수 및 각종 방지기구 확보
본부반 - 지휘반 - 훈련반 - 경보반	1) 소방서 도착시 화점 및 인운 대피상황 통보 2) 소방 및 비상사태 훈련 시 시범 훈련 3) 사내 비상사태 전파
소,수 방호반 - 소화반 - 급수반	1) 자체 소방시설을 이용하여 진화활동 2) 소화용수 보존과 급수활동
방호, 복구반 - 대피반 - 경계반 - 복구반	1) 인명검색구조, 사원대피 유도 및 중요 물품 반출 및 이동 2) 비상경계, 반출물건의 경비, 출입인운 통제, 관할 소방대유도 3) 방화문 폐쇄, 가스, 위험물 등 소화활동상의장애물 제거 외 화재진압 후 복구
의료 구호반 - 의료반 - 후송반 - 방호반	1) 질식, 중경상자의 구호 및 응급조치 2) 사망자 안치 및 질식 등 중·경상자 긴급 후송조치 3) 재난이 더 이상 확대되지 않도록 위험물 및 가스 등 인화성, 폭발성 물질 제거, 이동 및 안전조치
통제반 (주관팀)	1) 비상상황의 파악과 보고 2) 비상연락망 가동 3) 비상통제 조직의 동원 4) 통제 단장의 업무 대행과 지시된 사항 이행 비상통제 조직별 업무 분장

### ■ 안전보건관리 비상연락망

구분	업무	담당자(기관)	연락처(유선/무선)	비고	
내부	지휘본부		033-254-7080 010-5362-1957	이사장	
	안전보건관리 담당자		070-4234-0845 010-9058-9054	관리감독자	
	안전관리지원			070-4250-5786 010-5759-9391	관리감독자
				033-242-5060 010-4915-4920	관리감독자
	통보연락반			070-4228-3096	경영지원팀

구분	업무	담당자(기관)	연락처(유선/무선)	비고
	안전점검반		033-243-7080 010-3188-0931	
			070-4233-5226 010-4755-5203	경영총괄
	의료구호반		070-4240-4199 010-8550-5069	신중년사업팀
			070-4240-4170 010-6252-6788	관리감독자
			070-4240-4180 010-7235-2588	
			070-4277-4792 010-6477-0424	
춘천 시청	경로복지과		033-250-3670	경로정책팀
	안전총괄담당관		033-250-3872	중대재해TF
	보건소		033-250-3550	
긴급 대응	춘천소방서		033-248-9114	
			033-248-9320	구조구급팀
	춘천경찰서		033-245-0300	
기타 유관 기관	가스안전공사		033-254-0019	가스시설관리
	전기안전공사		033-260-8500	전기시설관리
	한국전력		123	전력관리
	ADT캡스		1800-6400	
	강원대학교병원		033-258-2000	
	한림대학교성심병원		033-240-5000	

### 안 전 보 건 경 영 방 침

재단법인 춘천지혜의숲은 경영활동 전반에 전 사원의 안전과 보건을 기업의 최우선 가치로 인식하고, 법규 및 기준을 준수하는 안전보건관리체계를 구축하여 전 직원이 안전하고 쾌적한 환경에서 근무할 수 있도록 최선을 다한다.

이를 위해 다음과 같은 안전보건활동을 통해 지속적으로 안전보건환경을 개선한다.

1. 경영책임자는 ‘근로자의 생명 보호’와 ‘안전한 작업 환경 조성’을 기업경영활동의 최우선 목표로 삼는다.
2. 경영책임자는 사업장에 안전보건관리체계를 구축하여 사업장의 위험요인 제거·통제를 위한 충분한 인적·물적 자원을 제공한다.
3. 안전보건 목표를 설정하고, 이를 달성하기 위한 세부적인 실행계획을 수립하여 이행한다.
4. 안전보건 관계 법령 및 관련 규정을 준수하는 내부규정을 수립하여 충실히 이행한다.
5. 근로자의 참여를 통해 위험요인을 파악하고, 파악된 위험요인은 반드시 개선하고, 교육을 통해 공유한다.
6. 모든 구성원이 자신의 직무와 관련된 위험요인을 알도록 하고, 위험요인 제거·대체 및 통제기법에 관해 교육·훈련을 실시한다.
7. 모든 공급자와 계약자가 우리의 안전보건 방침과 안전 요구사항을 준수하도록 한다.
8. 모든 구성원은 안전보건활동에 대한 책임과 의무를 성실히 준수토록 한다.

2022년 4월 7일

재단법인 춘천지혜의숲 이사장

## IV 안전보건 관련 예산 및 시설 현황

### 1. 안전보건 예산

(단위: 원)

항목	금액		산정기준	
	2022년	2023년(예정)	2022년	2023년(예정)
계	25,770,000	32,900,000		
안전관리 위탁 수수료	10,890,000	14,300,000	-1인기준 5,500원 -220명 -4~12 / 9개월	-1인기준 5,500원 -260명 -2~11 / 10개월
보건관리 위탁 수수료	11,880,000	15,600,000	-1인기준 6,000원 -220명 -4~12 / 9개월	-1인기준 6,000원 -260명 -2~11 / 10개월
위험성평가 용역	3,000,000	3,000,000	위험성평가 컨설팅 및 수요처 위험성평가	

### 2. 시설현황

#### 가. 일반현황

고용보험	87299	업종	그 외 기타 비거주 복지 서비스업
산재보험	90714	업종	보건 및 사회복지사업

#### 나. 시설현황

구분	주요공간	공급면적	전유면적
계		713.31㎡(215.7평)	448.05㎡(135.53평)
301호	춘천지혜의숲 재단 사무실	327.59㎡(99.1평)	235.65㎡(71.28평)
308호	시니어상담센터	90.45㎡(27.3평)	65.70㎡(19.87평)
302호	중장년기술창업센터	162.26㎡(49.1평)	116.72㎡(35.31평)
303호		133.01㎡(40.2평)	95.68㎡(28.94평)
사업단	지혜의숲 마켓	369.6㎡(111.8평)	149㎡(45평)

#### 다. 기타 노인일자리 수요처

구분	해당수요처	근로자 수	구분	해당수요처	근로자 수
기초학습지원 사업단	21	58	노인상담 사업단	1	11
마을돌봄 사업단	2	14	보육시설지원사업단	69	64
교통안전지원사업단	1	12	오지택배사업단	8	8
도서관지원사업단	12	15	지혜의숲마켓사업단	1	15
공공기관 지원 사업단	12	48			
총계				127	245



## V 안전보건관리 주요사항

### 1. 안전보건관리체계 구축

#### 가. 안전, 보건관리 전문기관 용역계약

구분	업체명	계약일	관리 인원구성	비고
안전	한국산업안전기술원	2022.4.12.	-의사: -간호사: -산업위생기사:	2022.1.27. 중대재해처벌법에 의거 관리업체 용역계약
보건	대한산업보건협회 경인지역본부	2022.4.7.	-산업안전기사: -업무보조:	

#### 나. 안전보건관리책임자 선임 및 교육 이수 현황

구분	직급	성명	선임일	수료일	교육명	이수시간
안전보건 관리책임자	사무 국장		2022.4.7.	2022.6.15.	2022년 관리책임자 신규 (건설업 및 기타업종)	6시간
	이사장		2023.1.2.	2023년 예정		

#### 다. 관리감독자 지정 및 교육 이수 현황

구분	직급	성명	선임일	수료일	교육명	이수시간
관리감독자	팀장		2022.4.7.	2022.4.18.	관리감독자교육(집체) 기타업(8시간)과정	8시간
	팀장		2022.4.7.	2022.4.18.	관리감독자교육(집체) 기타업(8시간)과정	8시간
	과장		2022.4.7.	2022.4.18.	관리감독자교육(집체) 기타업(8시간)과정	8시간
	대리		2022.4.7.	2022.4.18.	관리감독자교육(집체) 기타업(8시간)과정	8시간
	대리		2022.4.7.	2022.4.18.	관리감독자교육(집체) 기타업(8시간)과정	8시간
	과장		2023.1.2.	2023년 예정		
	과장		2023.1.2.	2023년 예정		
	대리		2023.4.1.	2023년 예정		

※2022년 산재발생에 따라 2023년 선임 관리감독자 연간 18시간 교육 예정

## 2. 채용시 교육 및 안전보건교육 현황

### 가. 채용시 교육

구분(소속,강사명)	일시	교육내용	교육이수자		비고
			재단 관계자	참여자	
(재)춘천지혜의숲	2022.4.29.	안전보건관리 채용시 교육	17	198	재단 내 관리감독자
(재)춘천지혜의숲	2022.7.29.	안전보건관리 채용시 교육	-	17	재단 내 관리감독자
(재)춘천지혜의숲	2023.2.1.	안전보건관리 채용시 교육	2	245	예정
(재)춘천지혜의숲	2023.3.2	안전보건관리 채용시 교육	3	-	예정

※2023년 신규 채용인원에 따라 8시간 교육 예정

### 나. 정기 안전보건교육

#### 1) 2022년 실적

구분(소속,강사명)	일시	교육내용	교육이수자		비고
			재단 관계자	참여자	
대한산업보건협회	2022.4.28.	뇌심혈관 질환 예방 교육	17	196	
(재)춘천지혜의숲	2022.5.27.	위험성평가	16	200	재단 내 관리감독자
대한산업보건협회	2022.6.28.	근골격계 질환 예방 교육	16	206	
산업안전기술원/	2022.7.28.	위험성평가 실무 및 예시	18	215	
교육자료 전파	2022.8.26.	스트레칭 효과와 주의사항	18	215	코로나-19 확진자 급증 으로 집체교육 진행 불가
산업안전기술원/	2022.9.28.	작업장 안전점검 사례	17	213	
대한산업보건협회	2022.10.28.	뇌심혈관질환 발병 위험도	17	210	
산업안전기술원/	2022.11.28	안전사고 사례	18	207	
교육자료 전파	2022.12.23.	일상생활 내 중독	18	53	겨울철 안전사고 발생 위험 으로 집체교육 진행 불가

## 2) 2023년 계획

구분	교육내용	방법	월	강사
정기 교육	안전보건 관리체계, 중대재해 사고사례	집체	2	한국산업안전기술원
	고객응대 근로자를 위한 마음건강 지키기	집체	3	대한산업보건협회
	위험성평가	집체	4	한국산업안전기술원
	심폐소생술 및 자동심장충격기 사용법	집체	5	대한산업보건협회
	넘어짐 재해의 원인과 떨어짐 재해 예방	집체	6	한국산업안전기술원
	여름철 안전교육 및 건강관리	집체	7	대한산업보건협회
	중량물 취급 및 운반 작업안전	집체	8	한국산업안전기술원
	근골격계질환 예방관리	집체	9	대한산업보건협회
	감전재해 원인과 예방대책	집체	10	한국산업안전기술원
	겨울철 안전교육 및 건강관리	집체	11	대한산업보건협회
	산업재해보상보험 제도에 관한 사항	집체	12	관리감독자

※2023년 정기 교육은 노인일자리 참여자 월별 20일 근무 마지막일에 진행

### 3. 산업재해 및 건강진단 결과

#### 가. 산업재해

년도	근로자수	재해자 수(명)					재해율
		계	사망	부상	작업관련성	직업병	
2022년	220명	1	-	1	-	-	-

#### 나. 건강진단

년도	수검인원	특수건강진단						일반건강진단		검진기관
		D1	DN	C1	CN	R	U	D2	C2	
2022년	220명	0	0	0	0	0	0	31	0	대한산업 보건협회

### 4. 기타 안전보건 활동

#### 가. 전기설비 점검 (해찬타워 진행)

년도	점검항목	점검횟수			부적합 수량	개수 수량
		계	상반기	하반기		
2022년	전기설비 등	36	18	18	-	-

#### 나. 소방시설 종합정밀 점검 (해찬타워 진행)

점검일	점검종류
2022. 4. 12.	2022년도 작동기능점검
2022. 10. 27.	2022년도 종합정밀점검

## 다. 소방안전 교육 이수

### 1) 춘천소방서 업무협조를 통한 소방안전교육 이수

가) 교육일시: 2022. 12. 20. 10:00 ~ 11:00

나) 장 소: 재단법친 춘천지혜의숲 교육장

다) 강 사: 춘천소방서 예방안전과 소방장

라) 대 상: 춘천지혜의숲 업무 종사자 19명

마) 내 용

- 화재발생원인 및 발생현황 설명
- 화재발생 시 대처방법 및 다양한 119신고방법
- 소화기, 소화전 사용방법 및 관리방법
- 응급처치에 관한 사항 등

## 라. 저출력 심장충격기 구매

1) 일 자: 2022. 3. 22.

2) 활용방안: 물품 수령 후 전 직원 교육을 통한 위험상황 대비

## 마. 전자 혈압측정기

1) 일 자: 2022. 3. 18.

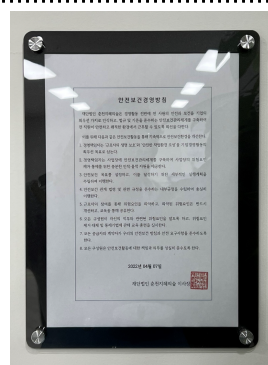
2) 활용방안: 시니어상담센터에 배치하여 전 직원 또는 방문자 대상으로 수시 체크하여 건강관리 실시

## VI 중대재해처벌법 주요의무사항 이행 및 계획

### 1. 사업또는 사업장의 안전·보건 목표와 경영방침 설정

가. [경영지원팀-522 (2022. 5. 9.)] 안전보건관리체제 구축 매뉴얼 수립

나. 안전보건경영방침 수립, 재단 게시판 게시



## 2. 안전·보건 업무를 총괄 관리하는 전담조직 설치

가. [경영지원팀-512 (2022. 5. 6.)] 2022년 (재)춘천지혜의숲 산업안전보건관리 TF팀 구성 계획(안), [경영지원팀-517 (2022. 5. 6)] (재)춘천지혜의숲 산업 안전보건관리 TF 구성 결의

나. [경영지원팀-78 (2023. 1. 17.)] 2023년 (재)춘천지혜의숲 산업안전보건관리 TF팀 구성 계획, [경영지원팀-82 (2023. 1. 17)] 2023년 (재)춘천지혜의숲 산업 안전보건관리 TF 구성 결의

## 3. 유해·위험요인을 확인·개선하는 업무절차 마련 및 점검

가. 2022년 위험성평가 현황

일시	사업단	수요처	평가자
2022.4.26.	기초학습지원단	석사초등학교	안전관리자
2022.4.26.	기초학습지원단	월드비전지역아동센터	안전관리자
2022.5.11.	공공행정업무지원단	중부새마을금고(춘천본점)	안전관리자
2022.5.11.	공공행정업무지원단	중부새마을금고(춘천본점)	관리감독자
2022.5.11.	공공행정업무지원단	후평3동우체국	안전관리자
2022.5.11.	공공행정업무지원단	후평3동우체국	관리감독자
2022.5.25.	공공행정업무지원단	국민연금춘천지사	안전관리자
2022.5.25.	공공행정업무지원단	차량등록사업소	안전관리자
2022.6.10.	오지택배사업	동면	안전관리자
2022.6.10.	오지택배사업	동면	관리감독자
2022.6.24.	학교도서관지원사업단	성수여자고등학교	안전관리자
2022.6.24.	마을돌봄사업단	신북읍	안전관리자
2022.7.15.	노인상담사업단	시니어상담센터	안전관리자
2022.7.15.	어린이집아동돌보미	시립후평우미린어린이집	안전관리자
2022.7.15.	어린이집아동돌보미	거두행복어린이집	관리감독자
2022.7.15.	어린이집아동돌보미	동심배아제어린이집	관리감독자
2022.8.12.	석사천실개천살리기 사업단	동내면	관리감독자
2022.8.16.	기초학습지원단	봄내중학교	안전관리자
2022.8.19.	공공행정업무지원단	건강보험공단춘천지사	관리감독자
2022.8.19.	공공행정업무지원단	차량등록사업소	관리감독자
2022.8.26.	공공행정업무지원단	효자동우체국	안전관리자
2022.9.14.	공공행정업무지원단	건강보험공단춘천지사	안전관리자
2022.9.14.	오지택배사업단	북산면	안전관리자
2022.9.19.	마을돌봄사업단	북산면	안전관리자
2022.9.23.	기초학습지원단	사북꿈마을지역아동센터	관리감독자
2022.9.23.	학교도서관지원	춘성중학교	관리감독자
2022.10.05.	봄내아동돌봄사업단	석사꿈자람나눔터	안전관리자
2022.10.07.	어린이집아동돌보미	온의롯데캐슬어린이집	안전관리자
2022.10.07.	어린이집아동돌보미	후평투르웰어린이집	안전관리자
2022.10.13.	공공행정업무지원단	후평동 우체국	관리감독자
2022.10.13.	공공행정업무지원단	후평3동 우체국	관리감독자
2022.10.13.	봄내아동돌봄사업단	보듬지역아동센터	관리감독자
2022.10.13.	봄내아동돌봄사업단	큰골꿈자람나눔터	관리감독자
2022.10.21.	노인상담사업단	시니어상담센터	관리감독자
2022.10.21.	공공행정업무지원단	한국소비자원강원지원	안전관리자

2022.10.21.	공공행정업무지원단	한국소비자원강원지원	관리감독자
2022.10.21.	공공행정업무지원단	소양로우체국	안전관리자
2022.11.16.	기초학습지원단	춘성중학교	안전관리자
2022.11.16.	봄내아동돌봄사업단	다다다꾸러기 자람터	안전관리자
2022.11.22.	마을돌봄사업단	신북읍	관리감독자
2022.11.22.	행정지원사업단	다현어린이집	관리감독자
2022.12.12.	기초학습지원단	소양고등학교	안전관리자
2022.12.12.	기초학습지원단	동춘천초등학교	안전관리자
2022.12.27.	기초학습지원단	퇴계초중학교	안전관리자

나. 2023년 위험성평가 예정

- 노인일자리사업 참여자 배정에 따라 대표 수요처 선정하여 월별 2회 방문 예정

4. 안전·보건에 관한 인력·시설·장비구비 등 필요한 예산 편성

- 가. 2022년 예산편성 및 추가경정을 통해 산업·보건관리 업체 선정 및 용역 계약

나. 2023년 예산편성을 통해 2022년에 계약업체와 2023. 1. 27. 계약 예정

5. 안전·보건관리책임자 등에 필요한 권한과 예산부여, 업무수행 평가

- 안전보건관리 전자문서 시스템 관리 및 관리책임자의 결재를 통한 점검 실시

6. 안전/보건관리자, 산업보건의 등을 정해진 수 이상으로 배치

- 안전(한국산업안전기술원), 보건(대한산업보건협회) 계약 완료, 매월 2회 이상 점검

7. 종사자 의견청취 절차 마련 및 필요시 개선방안 마련·이행

- 가. 2022년 산업안전보건위원회 현황

구분	일시	참석위원 (명)		안건명	심의결과
		사용자	근로자		
제1차 산업안전보건 위원회	2022.6.28.	5	5	2022년 안전 및 보건관리 업무 계약 보고 건	가결
				2022년 안전 및 보건 점검 조치사항 보고 건	가결
제2차 산업안전보건 위원회	2022.9.28.	5	4	기초학습지원단 전자식 경적 지급 요청 건	부결
				공공행정지원단 교통안전 위험성 대응 건	가결
				2022년 4분기 안전 및 보건 점검 조치사항 보고	가결
제3차 산업안전보건 위원회	2022.11.28.	5	5	교통안전 교육자료 배포	가결
				노인일자리 및 사회활동지원사업 안전사고 발생 보고	가결
				산업안전보건위원회 근로자위원 변경 사항 보고	가결

나. 2023년 산업안전보건위원회 예정

- 분기별 1회, 연간 총 4회 진행 예정이며, 매분기 마지막 월 정기교육 후 진행될 예정

8. 재해 발생 등에 대비 매뉴얼 마련 및 조치여부 점검

가. 비상시 대비 및 대응 매뉴얼 수립

- [경영지원팀-1063 (2022. 9. 16)] (재)춘천지혜의숲 비상시 대비 및 대응 매뉴얼 수립
- [경영지원팀-90 (2023. 1. 18)] (재)춘천지혜의숲 비상시 대비 및 대응 매뉴얼 수립 (변경)

나. 위험성평가지 방문을 통한 수시 점검

9. 도급·용역·위탁 시 종사자 안전·보건 확보 기준·절차마련, 이행여부 점검

가. 안전관리 방문현황

점검일시	점검사업장(명)	개선대책
2022.4.12.	재단법인 춘천지혜의숲	1. 안전보건관리책임자 선임 후 직무교육 수료 2. 관리감독자 선임 후 정기교육 수료 및 안전보건 업무 수행
2022.4.26.	석사초등학교	1. 현재 상태 유지 2. 누전차단기 작동 여부 점검
2022.5.11.	후평3동우체국	1. 수시로 스트레칭 실시하여 근골격계 질환 예방
2022.5.25.	차량등록사업소	1. 현재 상태 유지 2. 미끄럼 방지 기능 신발 교체
2022.6.13.	동면행정복지센터	1. 물품 이동시 이동 대차 사용 및 20kg 이상 2인1조 작업 2. 작업 전 후 스트레칭 실시 3. 중량물 취급의 올바른 자세에 대한 교육 실시
2022.6.27.	성수여자고등학교	1. 계단이동 시 바닥 상태 확인 2. 작업 전 후 수시로 스트레칭 실시
2022.7.12.	후평우미린어린이집	1. 중량물 취급시 2인1조 작업 2. 이동대차 사용하여 근골격계 질환 예방
2022.7.27.	재단법인 춘천지혜의숲	1. 유해 위험 요인 파악 시 근로자 참여할 수 있도록 관리
2022.8.12.	봄내중학교	1. 이동 시 장애물 여부 확인
2022.8.26.	효자동우체국	2. 휴식 및 스트레칭 실시하여 근골격계 질환 예방
2022.9.05.	북산면	1. 접촉사고 예방을 위한 안전운전 실시 2. 수시로 스트레칭 실시하여 근골격계 질환 예방
2022.9.19.	신북읍	1. 골목 운전 시 통로 확보 후 이동 2. 이동 시 바닥상태 확인
2022.10.07.	롯데스카이어린이집 후평트루엘어린이집	1. 수시로 스트레칭 실시하여 근골격계 질환 예방 2. 이동 시 바닥 장애물 확인 후 이동

점검일시	점검사업장(명)	개선대책
2022.10.21.	소양로우체국	1. 출입문 앞 1.8m 이상 방호물 설치 2. 출입문 개방시 리프트 정지 및 리프트 이동시 출입문 미작동되도록 연동장치 설치 3. 박스를 당기지 말고 밀어넣는 방식으로 작업전환 4. 안전보건 표지 부착
2022.11.14.	춘성중학교	1. 2인1조 작업 필요 2. 안전모 착용 권고 3. 최상단 물건 적재 금지 4. 물질안전 보건 자료 확인
2022.11.28.	재단법인 춘천지혜의숲	1. 산업안전보건위원회 의결내용 공유 2. 정기교육 실시 일지 관리 및 보관
2022.12.05.	소양고등학교	1. 장갑, 모자 등 방한 장구 착용 2. 수시로 스트레칭 실시하여 근골격계 질환 예방
2022.12.19.	퇴계초중	1. 작업 전·중·후 스트레칭 실시하여 근골격계 질환 예방 2. 이동 시 손을 주머니에 넣지 않도록 주의

## 나. 보건관리 방문현황

점검일시	점검사업장(명)	개선대책
2022.4.18.	재단법인 춘천지혜의숲	유해요인(위험성) 및 중량물 평가 방법
2022.4.18.	범이랑공이랑돌봄센터	특이사항 없음. 감정노동 비 해당
2022.4.18.	효자지역아동센터	특이사항 없음. 감정노동 비 해당
2022.4.18.	퇴계다다다꾸러미 자람터	특이사항 없음. 감정노동 비 해당
2022.4.18.	동면 우체국	특이사항 없음, 고객 안내시 감정노동에 대한 안내
2022.4.18.	석사동 우체국	특이사항 없음, 고객 안내시 감정노동에 대한 안내
2022.4.29.	재단법인 춘천지혜의숲	건강진단실시 지도, 관리감독자 선임 확인, 안전보건관리책임자 선임 확인
2022.5.12.	재단법인 춘천지혜의숲	한국소비자원 강원지원 공공행정지원업무 14명 건강상담
2022.5.17.	재단법인 춘천지혜의숲	재단 근로자 건강상담
2022.6.23.	재단법인 춘천지혜의숲	산업안전보건법에 의거 보건조치 고지, 근골격계부담작업 지도
2022.6.23.	찰전동 우체국	근골격계 부담작업으로 스트레칭 실시 교육
2022.6.23.	차량등록사업소	서서하는 작업자의 스트레칭 실시 교육
2022.6.23.	중부새마을금고 본점	서서하는 작업이지만 부담을 호소하지 않음
2022.7.25.	재단법인 춘천지혜의숲	재단 근로자 건강상담
2022.7.25.	신남초 도서관	건강상담 진행, 특이사항 없음
2022.7.25.	신남초 기초학습지원단	감정노동 보건조치 실시
2022.7.25.	시니어상담센터	주로 상담을 진행, 감정노동 보건조치 실시
2022.8.16.	재단법인 춘천지혜의숲	재단 근로자 유소견자 건강상담
2022.8.16.	시니어상담센터	근로자 건강상담
2022.8.30.	국민건강보험공단강원지사	방문업무로 인해 전화상담, 특이사항 없음
2022.9.23.	월드비전	근로자 건강상담, 특이사항 없음
2022.9.23.	사북꿈마을지역아동센터	1. 음주습관에 대한 당뇨관리 지도 2. 간수치 높음으로 안내



점검일시	점검사업장(명)	개선대책
2022.10.17.	가산초 도서관	특이사항 없음
2022.10.17.	상걸리	근골격계 부담작업으로 유해요인 조사 권유
2022.10.17.	중부새마을금고 근화점	특이사항 없음
2022.10.17.	후평3동 우체국	근골격계 부담작업으로 유해요인 조사 권유
2022.11.3.	재단법인 춘천지혜의숲	근로자 건강상담
2022.12.16.	퇴계초, 퇴계중	근골격계 부담작업으로 스트레칭 실시 안내 및 근력보안 요구, 근로자 건강상담

## 10. 재해발생 시 재발방지대책 수립 및 이행

- 2022년 10월 17일 산업재해 발생에 따라 [경영지원팀-1366 (2022.11.28.)] 2022년 (재)춘천지혜의숲 산업재해 재발방지 계획 (춘천 소양로 우체국) 수립

## 11. 중앙행정기관, 지자체가 개선, 시정 등을 명한 사항 이행

- 해당없음

## 12. 관계 법령상 의무 이행, 이행 여부 점검·보고, 의무 미이행시 필요한 조치

- 해당없음

## 13. 안전·보건교육 실시확인, 교육 미실시 시 이행 지시

- 매월 2시간 정기교육으로 편성, 전 근로자 교육 실시

## VI 협조사항

1. 재단 내 임·직원 안전보건관리 구축체제 숙지
2. 산업안전보건관리 TF팀 구성에 따른 업무 확인
3. 산업재해 발생시 조치사항 이행 후 보고
4. 사업 참여자의 안전보건 증진을 위한 관리감독자 역할 철저